

# FIP Articoli Tecnici



[www.fipitaly.com](http://www.fipitaly.com)

## EDILCAT







**IT - FIP** Articolli Tecnici Srl, fondata nel 1946, si è affermata e consolidata negli anni affiancando alla tradizionale attività commerciale la specializzazione, con un proprio know-how, in forniture di articoli altamente tecnici. La gamma dei prodotti si rivolge ai grandi cantieri delle imprese di costruzione e alle più svariate applicazioni industriali.

Affidabilità, qualità e ampiezza del catalogo, unitamente alla grande potenzialità distributiva, fanno di FIP Articolli Tecnici Srl un partner strategico per gli acquisti delle aziende più prestigiose.

**EN - FIP** Articolli Tecnici Srl, founded in 1946, our company has consolidated its position on the market throughout the years by enriching its traditional commercial activity with a new one: the supply of highly technical items which has helped us to enhance our skill and know-how. Our products are designed for the jobsite activities of construction companies as well as for a wide range of industrial applications. The reliability and the quality of our catalogue, the wide variety of products it offers, together with our great distribution capacity, make FIP Articolli Tecnici Srl the ideal partner for the most important and respected companies on the market.

**ES - FIP** Articolli Tecnici Srl, empresa fundada en 1946, se ha ido afirmando y consolidando a lo largo de los años, acompañando la especialización a su tradicional actividad comercial, con su propio know-how, en el suministro de artículos altamente técnicos. La gama de productos se dirige a las grandes obras de las empresas de construcción, orientándose a las aplicaciones industriales más variadas. Fiabilidad, calidad y un amplio catálogo, junto a la gran potencialidad distributiva, convierten a FIP Articolli Tecnici Srl en un partner estratégico para las compras de las empresas más prestigiosas.

**FR - FIP** Articolli Tecnici Srl, fondée en 1946, notre société s'est affirmée et consolidée au cours des années en associant à sa traditionnelle activité commerciale la fourniture d'articles très techniques qui nous ont permis de faire remarquer nos compétences et notre savoir-faire. Notre gamme de produits s'adresse aux grands chantiers des entreprises de construction et aux plus diverses applications industrielles. La qualité, la fiabilité et la grande variété de produits de notre catalogue, ainsi que notre forte potentialité de distribution, rendent FIP Articolli Tecnici Srl un partenaire idéal pour les achats des entreprises les plus prestigieuses.

**DE - FIP** Articolli Tecnici Srl, 1946 gegründet, hat sich etabliert und im Laufe der Jahre neben der traditionellen gewerblichen Tätigkeit Spezialisierung mit ihrem Know-how bei der Lieferung von hochtechnischen Artikeln konsolidiert. Die Produktpalette wird den Großbaustellen von Bauunternehmen und den verschiedensten industriellen Anwendungen zugewandt. Zuverlässigkeit, Qualität und Breite des Katalogs, zusammen mit dem großen Vertriebspotenzial, stellen FIP Articolli Tecnici Srl als einen strategischen Partner für die Käufe der renommiertesten Unternehmen.

**RU - Фирма FIP Articolli Tecnici Srl - Технические Товары**, была основана в 1946 году, Зарекомендовала себя на рынке на протяжении многих лет, создала собственный ноу-хау и наряду с традиционной коммерческой деятельностью укрепила свою специализацию по поставкам сугубо технических материалов и товаров. Ассортимент продукции направлен для крупных строительных компаний и для разнообразных отраслей промышленности. Надежность, качество и обширный каталог вместе с большим потенциалом распространения и сбыта товара, делают фирму FIP Articolli Tecnici Srl - Технические Товары стратегическим партнером для самых престижных компаний в приобретении специализированной продукции.

**CHN - FIP 技术产品有限公司**，成立于 1946 年，多年来公司的建立以及其传统业务在它专长供应专有的高技术产品的帮助下已经巩固。此系列的产品是专用于建筑公司的大型建筑工地和多样化的工业应用。可靠性高，质量好和公司广泛的产品目录，再加上巨大的分销潜能，使 FIP 技术产品有限公司成为驰名企业具有战略的供应商。

**AR -**

فیب أدوات تقنيہ شركة محدودة المسؤولية  
تأسست في سنة 1946، ووطدت وعززت مكانتها على مرور السنين مرفقة  
نشاطها التجاري التقليدي بالتخصص بتزويد أدوات ذوات التقنية العالية ،  
علاوة على أالخيرة والمهاره الذاتيه  
تتوجه سلسلة المنتوجات إلى ورشات شركات البناء الكبيره ولختلف  
الاستعمالات الصناعيه  
ألوثوقيه ، ألنوعيه وسعة كاتالوج الشركة مع قدرة التوزيع الكبيره ، جعلت من  
فیب أدوات تقنيہ الشريك المثالي لمشتريات الشركات ذوات الاعتبار والجديه  
العاليه.

# INDICE

**PAG.**

|   |           |
|---|-----------|
| • <b>TUBI IN GOMMA A MANDRINO PER ARIA COMPRESSA</b>                              | <b>4</b>  |
| • <b>RACCORDI EXPRESS E RUBINETTI PER ARIA COMPRESSA</b>                          | <b>5</b>  |
| • <b>TUBO LEGGERO IN GOMMA APPIATTIBILE PER ARIA COMPRESSA</b>                    | <b>6</b>  |
| • <b>TUBI IN GOMMA PER ARIA COMPRESSA – ACQUA E FLUIDI NON CORROSIVI</b>          | <b>6</b>  |
| • <b>TUBI IN GOMMA A MANDRINO PER ASPIRAZIONE E MANDATA DI ACQUA</b>              | <b>7</b>  |
| • <b>TUBO IN GOMMA A MANDRINO PER MANDATA DI ACQUA E FLUIDI NON CORROSIVI</b>     | <b>8</b>  |
| • <b>TUBO APPIATTIBILE IN PVC PER MANDATA DI ACQUA</b>                            | <b>8</b>  |
| • <b>TUBI PLASTICI PER MANDATA ED ASPIRAZIONE DI ACQUA E FLUIDI NON CORROSIVI</b> | <b>9</b>  |
| • <b>RACCORDI SFERICI IN LAMIERA ZINCATA</b>                                      | <b>10</b> |
| • <b>RACCORDI IN OTTONE</b>   | <b>11</b> |
| • <b>RACCORDI AFL</b>   | <b>12</b> |
| • <b>TUBI IN GOMMA A MANDRINO PER MANDATA E ASPIRAZIONE DI MATERIALI ABRASIVI</b> | <b>13</b> |
| • <b>TUBO IN GOMMA A MANDRINO PER MANDATA DI GUNITE E SOTTOFONDI</b>              | <b>15</b> |
| • <b>TUBO IN GOMMA A MANDRINO PER SABBIATRICI</b>                                 | <b>17</b> |
| • <b>TUBI IN GOMMA A MANDRINO PER SPRITZ BETON</b>                                | <b>18</b> |
| • <b>RACCORDI PER TUBI ANTIABRASIVI</b>   | <b>19</b> |
| • <b>COMPONENTI PER MACCHINE INTONACATRICI</b>                                    | <b>21</b> |
| • <b>TUBO IN GOMMA A MANDRINO PER POMPAGGIO CALCESTRUZZO</b>                      | <b>22</b> |
| • <b>ACCESSORI PER POMPE CALCESTRUZZO E LINEE VICTAULIC</b>                       | <b>23</b> |
| • <b>COMPONENTI VICAL</b>   | <b>24</b> |
| • <b>TUBI ACCIAIO CON ESTREMITÀ VIC</b>   | <b>25</b> |
| • <b>FASCETTE PER TUBO</b>  | <b>26</b> |
| • <b>TUBI PE PER INIEZIONE DI ACQUA E CEMENTO</b>                                 | <b>27</b> |
| • <b>OLEODINAMICA</b>   | <b>28</b> |
| • <b>PNEUMATICA</b>   | <b>29</b> |
| • <b>SOLLEVAMENTO</b>   | <b>30</b> |
| • <b>ARTICOLI ANTINFORTUNISTICI</b>   | <b>33</b> |
| • <b>ARTICOLI PER SALDATURA</b>   | <b>37</b> |
| • <b>ARTICOLI ANTINCENDIO</b>   | <b>38</b> |
| • <b>PULIZIA, PRONTO SOCCORSO E SEGNALETICA</b>                                   | <b>39</b> |
| • <b>TASSELLI ED UTENSILI PER FISSAGGIO</b>                                       | <b>41</b> |
| • <b>ADESIVI, SIGILLANTI E PRODOTTI CHIMICI</b>                                   | <b>42</b> |
| • <b>UTENSILERIA, FERRAMENTA E ARTICOLI VARI PER CANTIERE</b>                     | <b>43</b> |
| • <b>ARTICOLI SPECIALI PER CANTIERI</b>   | <b>54</b> |



## **TUBI IN GOMMA A MANDRINO PER ARIA COMPRESSA**

### **Rotary Drill/20**



Pressione di esercizio: 20 bar  
Pressione di scoppio: 60 bar  
D.N.: da 13 a 25 mm.

### **Rotary Drill/35**



Pressione di esercizio: 25 bar  
Pressione di scoppio: 75 bar  
D.N.: da 19 a 25 mm.

### **Pale Meccaniche/25**



Pressione di esercizio: 25 bar  
Pressione di scoppio: 75 bar  
D.N.: da 30 a 65 mm.

### **Carroponte/25**



Pressione di esercizio: 25 bar  
Pressione di scoppio: 75 bar  
D.N.: da 60 a 150 mm.

#### **Applicazione:**

Tubi per aria compressa, resistente alle tracce di olio nebulizzato, normalmente utilizzato per applicazioni pesanti quali costruzioni di strade, scavi di gallerie, cave e miniere.

#### **Temperatura:**

da -30°C a +70°C

#### **Sottostrato:**

nero, liscio in gomma sintetica, resistente all'olio nebulizzato.

#### **Rinforzo:**

inserzioni tessili ad alta tenacità.

#### **Copertura:**

superficie esterna nera liscia ad impressione di tela in gomma sintetica resistente alle intemperie, all'ozono ed all'abrasione.





***Raccordi Express e rubinetti per aria compressa***

**Express Portagomma**



**Express filettato  
Maschio**



**Express filettato  
Femmina**



**Guarnizioni in gomma**



**Raccordi filettati DRC e morsetti Hercules per aria compressa**

**Turnexp**



**Nipples**



**Riduzione DRC**



**Raccordo Reparex**



**Morsetto Hercules**



**Morsetto Hercules  
con griffe**



**Morsetto Hercules  
griffe e 4 bulloni**



**Morsetti Spalock**



**Rubinetto a 2 vie  
uscite Express**



**Rubinetto filettato  
maschio**

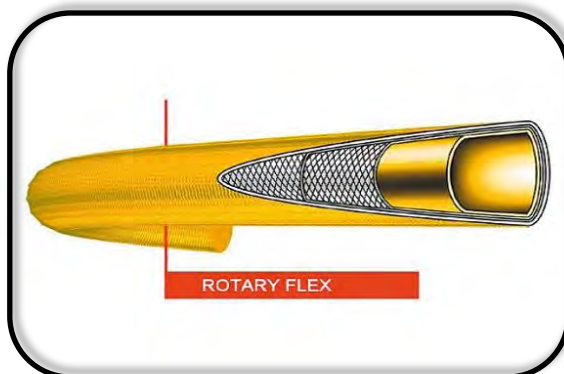


**Bloccaggio Sferz.**



## **TUBO LEGGERO IN GOMMA APPIATTIBILE PER ARIA COMPRESSA**

### **Rotary Flex/25**



Pressione di esercizio: 25 bar  
Pressione di scoppio: 75 bar  
D.N.: da 19 a 51 mm.

- Applicazione:** Tubo appiattibile per mandata di aria compressa, acqua e fluidi non corrosivi.  
**Temperatura:** da -20°C a +80°C  
**Sottostrato:** sottostrato giallo in gomma antiolio.  
**Rinforzo:** inserzioni tessili ad alta tenacità.  
**Copertura:** superficie esterna gialla liscia con nervatura longitudinale in gomma antiolio resistente alle intemperie, all'ozono ed all'abrasione.

## **TUBI IN GOMMA PER ARIA COMPRESSA – ACQUA E FLUIDI NON CORROSIVI**

### **Supermondial/10**



Pressione di esercizio: 10 bar  
Pressione di scoppio: 30 bar  
D.N.: da 5 a 25 mm.

### **Supermondial/20**



Pressione di esercizio: 20 bar  
Pressione di scoppio: 60 bar  
D.N.: da 6 a 25 mm.

- Applicazione:** Per mandata di aria compressa, acqua e fluidi non corrosivi.  
**Temperatura:** Da -20°C a +60°C  
**Sottostrato:** nero liscio in elastomero TIPRENE con ottime caratteristiche meccaniche e bassa permeabilità all'aria.  
**Rinforzo:** Rete di fili poliestere ad alta tenacità.  
**Copertura:** Superficie esterna nera liscia in elastomero TIPRENE resistente all'abrasione ed all'invecchiamento.

Possono essere forniti completi di raccordi GK alle estremità.





## **TUBI IN GOMMA A MANDRINO PER ASPIRAZIONE E MANDATA DI ACQUA**

### **Scrvia /10**



Pressione di esercizio: 10 bar  
Pressione di scoppio: 30 bar  
Grado di aspirazione: Forte  
D.N.: da 25 a 150 mm.

### **Scrvia /16/L**



Pressione di esercizio: 16 bar  
Pressione di scoppio: 48 bar  
Grado di aspirazione: Forte  
D.N.: da 76 a 152 mm.

**Applicazione:** tubo per aspirazione e mandata di acqua e fluidi non corrosivi. Indicato per applicazioni nell'edilizia, nell'industria e nell'agricoltura.

**Scrvia/16/L è usato negli arrotolatori nel tunneling.**

**Temperatura:** Da -30°C a +70°C

**Sottostrato:** nero liscio in gomma sintetica.

**Rinforzo:** inserzioni tessili ad alta tenacità, spirale acciaio incorporata.

**Copertura:** superficie esterna nera liscia ad impressione di tela in gomma sintetica resistente alle intemperie, all'ozono ed all'abrasione.

### **Tunnel/16**



Pressione di esercizio: 16 bar  
Pressione di scoppio: 48 bar  
D.N.: da 4" a 6".

### **Morsetti Spalock**



**Applicazione:** Tubo per aspirazione e mandata di acqua e fluidi non corrosivi. **In ausilio alla tubazione rigida per il superamento delle volte nelle gallerie.**

**Temperature:** Da -30°C a +70°C

**Sottostrato:** Nero liscio in gomma sintetica.

**Rinforzo:** Inserzioni tessili ad alta tenacità, spirale acciaio incorporata.

**Copertura:** Superficie esterna nera liscia ad impressione di tela in gomma sintetica resistente alle intemperie, all'ozono ed all'abrasione.

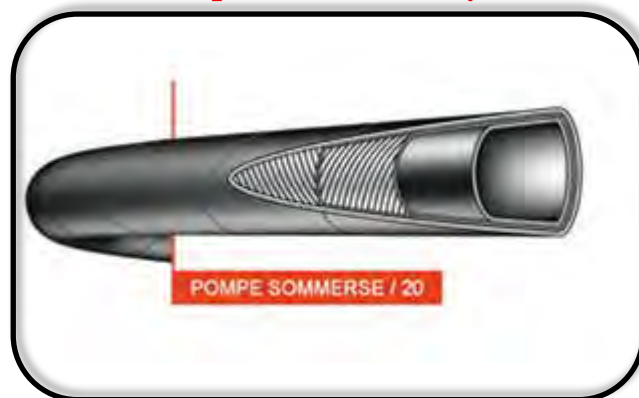
## **TUBO IN GOMMA A MANDRINO PER MANDATA DI ACQUA E FLUIDI NON CORROSIVI**

### **Pompe Sommerse /10**



Pressione di esercizio: 10 bar  
Pressione di scoppio: 30 bar  
D.N.: da 40 a 305 mm.

### **Pompe Sommerse /20**



Pressione di esercizio: 20 bar  
Pressione di scoppio: 60 bar  
D.N.: da 50 a 305 mm.

- Applicazione:** Tubo appiattibile per mandata acqua industriale e fluidi non corrosivi, usato per lo scarico di rifiuti industriali con pompe sommerse e sistemi di irrigazione mobile.
- Temperature:** da -35°C a +70°C
- Sottostrato:** nero liscio in gomma sintetica.
- Rinforzo:** inserzioni tessili ad alta tenacità.
- Copertura:** superficie esterna nera liscia ad impressione di tela in gomma sintetica resistente alle intemperie, all'ozono ed all'abrasione.



## **TUBO APPIATTIBILE IN PVC PER MANDATA DI ACQUA**

### **Manichetta Padova/M**



D.N.: da 25 a 300 mm.

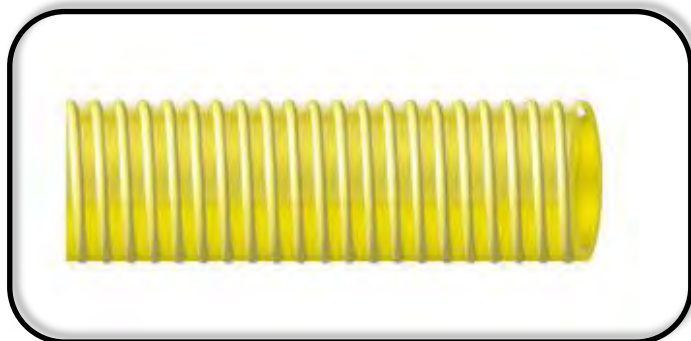
Rotolo Mt.50

- Applicazione:** tubo per mandata e travaso di acqua in agricoltura, cantieristica ed industrie varie.
- Temperatura:** da -10°C a +65°C
- Composizione:** Manichetta blu appiattibile monoestrusa in PVC flessibile, con rinforzo interno in poliestere.



**TUBI PLASTICI PER MANDATA ED ASPIRAZIONE DI ACQUA E FLUIDI NON CORROSIVI**

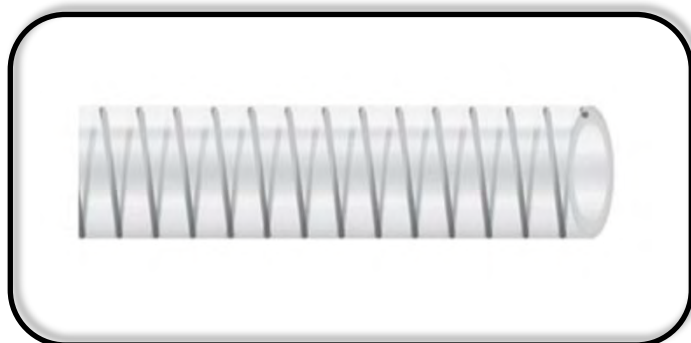
**Sirop**



D.N.: da 20 a 200 mm.

**Applicazione:** mandata ed aspirazione di acqua e liquidi alimentari non grassi e con contenuto alcolico fino al 28%.  
**Temperatura:** da -15°C a +60°C  
**Composizione:** Tubo in PVC flessibile atossico trasparente colore giallo con spirale in PVC rigido antiurto colore bianco.

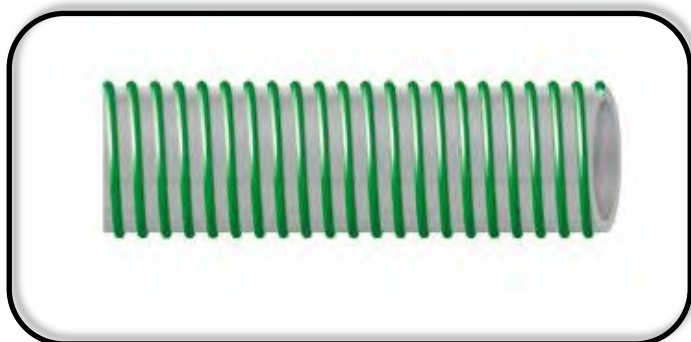
**Spirac/Al**



D.N.: da 12 a 150 mm.

**Applicazione:** aspirazione e pompaggio di acqua nei sistemi dewatering e wellpoint  
**Temperatura:** Da -15°C a +60°C  
**Composizione:** Tubo in PVC flessibile atossico trasparente con spirale in acciaio zincato incorporata.

**Pozziflex**



D.N.: da 20 a 200 mm

**Applicazione:** mandata ed aspirazione di acqua industriale e fanghi, spurgo di pozzi neri e fognature.  
**Temperatura:** da -25°C a +55°C  
**Composizione:** Tubo in PVC flessibile colore grigio con spirale in PVC rigido antiurto colore verde.

**RACCORDI SFERICI IN LAMIERA ZINCATA**

**Maschio con PTG**



**Femmina con PTG**



**Biforcazione a T**



**Maschio filettato maschio**



**Femmina filettato maschio**



**Curva a 90°**



**Derivazione laterale**



**Derivazioni a 3 vie**



**Valvola di fondo con PTG o  
giunto sferico maschio**



**Tappo Femmina - Maschio**



**Tubazioni con raccordi in lamiera zincata**



**Riduzione conica M+F**



**Tipo Anfor**



**Tipo Anfor**





## ***RACCORDI IN OTTONE***

**Raccordi Express tipo GK in ottone per acqua**

**Tappi**



**Filettato maschio**



**Filettato femmina**



**Portagomma**



**Portagomma con  
ghiera avvitabile**



**Tre vie**



**Lancia Spray  
Mignon**



**Nipplo girevole**



**Raccordi EGL in ottone per pompe**

**Roma - PTG  
femmina/maschio**



**Raccordo doppio PTG**



**Raccordo dritto**



**Raccordo curvo**



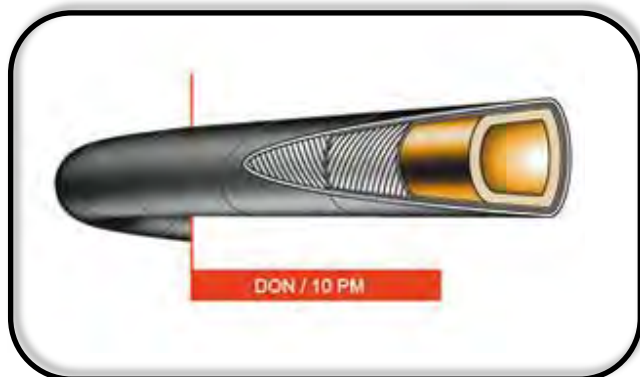
## *Raccordi AFL*

|   |   |   |   |  |   |   |
|---|---|---|---|--|---|---|
| <br>1<br>Bend 90°, M&F                                    | <br>2<br>Bend 90°, female                    | <br>3<br>Bend 90°, male                      | <br>40<br>Bend 45°, M&F                              | <br>41<br>Bend 45°, female                             | <br>85<br>Crossover                                  | <br>90<br>Elbow, 90°, equal                            |
| <br>90R<br>Reducing Elbow, 90°                            | <br>92<br>Street Elbow, 90°, equal           | <br>92R<br>Reducing Street Elbow, 90°        | <br>95<br>Union Elbow, F&F, flat seat without gasket | <br>96<br>Union Elbow, F&F, conical joint iron to iron | <br>97<br>Union Elbow, M&F, flat seat without gasket | <br>98<br>Union Elbow, M&F, conical joint iron to iron |
| <br>120<br>Elbow, 45°                                     | <br>121<br>Street Elbow, 45°                 | <br>130<br>Tee, equal                        | <br>130R<br>Reducing Tee                             | <br>131<br>Pitcher Tee, 90°, equal                     | <br>132<br>Twin Elbow, equal                         | <br>135<br>Tee, equal                                  |
| <br>165<br>Lateral Y Branch, 45°                        | <br>180<br>Cross                           | <br>220<br>Y-piece                         | <br>221<br>Side Outlet Elbow                       | <br>240<br>Reducing Socket                           | <br>241<br>Bushing                                 | <br>245<br>Reducing Nipple                           |
| <br>246<br>Reducing Extension Piece                     | <br>270<br>Socket, parallel threads, equal | <br>271<br>Socket, right&left hand thread  | <br>280<br>Hexagon Nipple, equal                   | <br>281<br>Hexagon Nipple, right&left hand thread    | <br>290<br>Plug, beaded                            | <br>291<br>Plug, plain                               |
| <br>300<br>Octagonal Cap                                | <br>310<br>Backnut                         | <br>321<br>Round flange, without bolt hole | <br>329<br>Round flange, with 4 bolt holes         | <br>330<br>Union, flat seat, without gasket          | <br>331<br>Union, M&F, flat seat without gasket    | <br>340<br>Union, conical joint, iron to iron seat   |
| <br>341<br>Union, M&F, conical joint, iron to iron seat | <br>344<br>Union, M&M, taper seat          | <br>370<br>Union Bush Flat Seat            | <br>371<br>Union Tail Piece (Part of 331)          | <br>471<br>Bracket Elbow                             | <br>529A<br>Extension Long Piece                   | <br>531<br>Nipple                                    |



## **TUBI IN GOMMA A MANDRINO PER MANDATA E ASPIRAZIONE DI MATERIALI ABRASIVI SABBIA - GHIAIA - CEMENTO**

### **Tubo DON /10 PM**



Pressione di esercizio: 10 bar  
Pressione di scoppio: 30 bar  
D.N.: da 80 a 102 mm.

### **Tubo DON /10 SPIR**

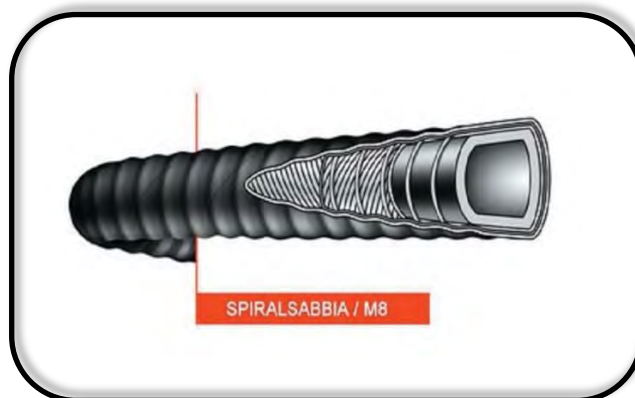


Pressione di esercizio: 10 bar  
Pressione di scoppio: 30 bar  
D.N.: da 80 a 102 mm.

|                      |   |
|----------------------|---|
| <b>Applicazione:</b> | Tubo per mandata ( <b>PM</b> ) e aspirazione ( <b>SPIR</b> ) di materiali abrasivi come sabbia, ghiaia e cemento.   |
| <b>Temperatura:</b>  | da -25°C a + 70°C   |
| <b>Sottostrato:</b>  | <b>PM:</b> liscio in gomma naturale colore nocciola ad elevata resistenza all'abrasione.<br><b>SPIR:</b> nero liscio in gomma conduttiva ad elevata resistenza all'abrasione. |
| <b>Rinforzo:</b>     | <b>PM:</b> inserzioni tessili ad alta tenacità, cavetto di rame.<br><b>SPIR:</b> spirale metallica anti-schiacciamento ed inserzioni tessili ad alta tenacità.                |
| <b>Copertura:</b>    | <b>PM-SPIR:</b> superficie esterna nera liscia ad impressione di tela in gomma sintetica resistente alle intemperie, all'ozono ed all'abrasione.                              |



**Calza in gomma para**

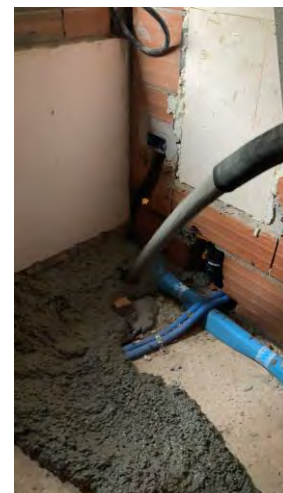


**SPIRALSABBIA / M8**

### Foracem/18/L



D. 60 x 70,5 mm.



**Applicazione:**

mandata di cemento cellulare (alleggerito), autolivellanti e gunite.

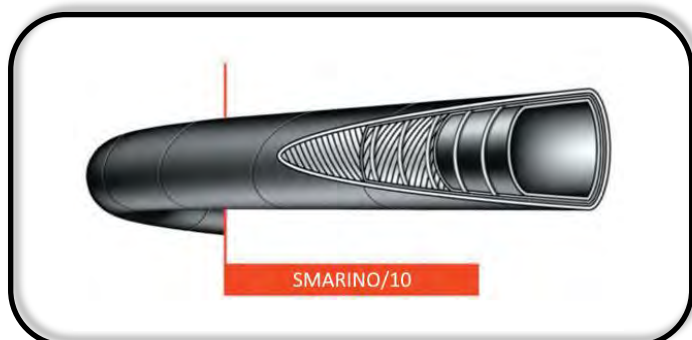
**Temperatura:**

da -30°C a +70°C

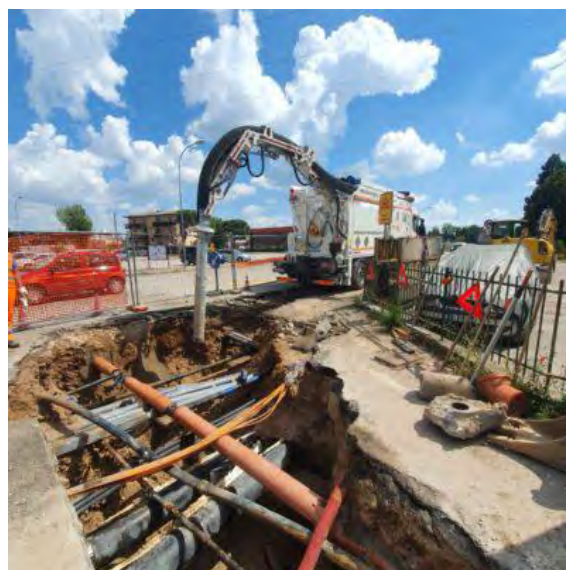
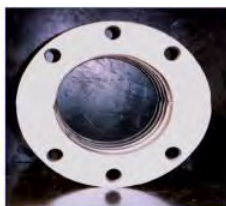
**Composizione:**

Sottostrato nero liscio in gomma conduttiva ad elevatissima resistenza all' abrasione, inserzioni tessili ad alta tenacità, copertura in gomma conduttiva, resistente alle intemperie, all'abrasione ed all'ozono. Superficie esterna nera liscia ad impressione di tela.

### Smarino/10



D.N.: da 102 a 152 mm.



**Applicazione:**

mandata ed aspirazione di materiale abrasivo misto ad acqua. Particolarmente indicato per il trasporto pneumatico negli impianti di frantumazione, lavaggio, selezione, trasporto, stoccaggio e riciclaggio degli inerti e per il deflusso dei detriti (sia terre sciolte, o frammenti rocciosi) provenienti da lavori di scavo di gallerie e microtunnel, cave e miniere.

**Temperatura:**

da -30°C a +70°C

**Composizione:**

Sottostrato: NR/SBR, nero, conduttivo, resistente all'abrasione. Rinforzi: tessuti sintetici, spirale in acciaio incorporata nella parete del tubo. Copertura: liscia, nera, conduttiva, resistente all'abrasione, all'invecchiamento ed all'ozono, superficie ad impressione di tela. Eventualmente fornibile con raccordi in alluminio costituiti da due semi gusci flangiati UNI EN 1092-1 PN 10 (ex UNI 2277) da applicare calzandoli sul diametro esterno del tubo e fissandoli mediante bulloni.

## ***TUBO IN GOMMA A MANDRINO PER MANDATA DI GUNITE E SOTTOFONDI***

### **Tubo GSB/20**



Pressione di esercizio: 20 bar  
Pressione di scoppio: 60 bar  
D.N.: 50 - 65 mm.

- Applicazione:** Tubo per mandata di gunite ed altri materiali per sottofondi.  
**Temperatura:** da -30°C a +70°C  
**Sottostrato:** nero liscio in gomma conduttiva ad altissima resistenza all'abrasione.  
**Rinforzo:** inserzioni tessili ad alta tenacità.  
**Copertura:** superficie esterna nera liscia ad impressione di tela in gomma sintetica resistente alle intemperie, all'ozono ed all'abrasione.

**Può essere fornito completo di raccordi alle estremità (vedi foto)**

#### **Raccordi GSB**

#### **Betoncino Camicia**



#### **Tipo Cardan**

##### **Maschio**

##### **Femmina**



#### **Lista PE espanso protezioni pareti**





## **Tubo Beton/AC**



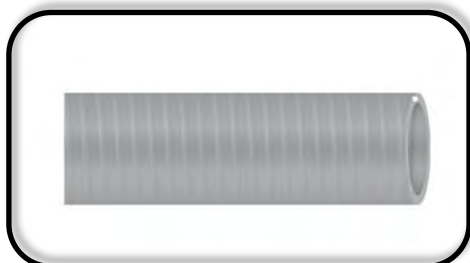
D.N.: 80, 102 mm.

**Temperatura:** da -20°C a +60°C

**Applicazione:** mandata ed aspirazione di acque, liquami, fanghi, impasti di legno, lattice, granaglie, calcestruzzo e prodotti abrasivi in genere.

**Composizione:** Tubo in PVC flessibile colore arancio, con spirale in acciaio zincato incorporata; molto robusto.

## **Tubo Beton Grigio**



D.N.: da 60 a 102 mm.

**Temperatura:** da -10°C a +60°C

**Applicazione:** aspirazione e mandata di acqua industriale e fanghi abrasivi.

**Composizione:** Tubo in PVC flessibile colore grigio con spirale in PVC rigido antiurto colore bianco.

## **Tubo Beton/PU**



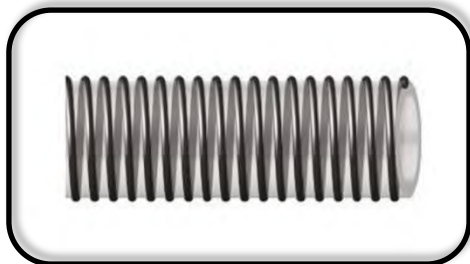
D.N.: 45, 102 mm.

**Temperatura:** da -25°C a +60°C

**Applicazione:** passaggio di intonaco premiscelato e prodotti abrasivi in genere.

**Composizione:** Tubo in poliuretano trasparente con spirale in PVC rigido antiurto colore arancio con sezione rettangolare.

## **Tubo Poliucement**



D.N.: 60 mm.

**Temperatura:** da -20°C a +60°C

**Applicazione:** aspirazione e mandata di di cemento cellulare (alleggerito), autolivellanti e gunite.

**Composizione:** Tubo in PVC flessibile e robusto con sottostrato in poliuretano trasparente, spirale in PVC rigido antiurto colore antracite.

## TUBO IN GOMMA A MANDRINO PER SABBIATRICI

### Sabbiatrice/20



Pressione di esercizio: 20 bar  
Pressione di scoppio: 60 bar  
D.N.: da 13 - 25 - 30 - 32 mm

**Applicazione**

Tubo per mandata di sabbia silicea, graniglia metallica ed altri prodotti abrasivi.

**Temperatura:**

da -30°C a +70°C

**Sottostrato:**

nero liscio in gomma conduttiva ad altissima resistenza all'abrasione.

**Rinforzo:**

inserzioni tessili ad alta tenacità.

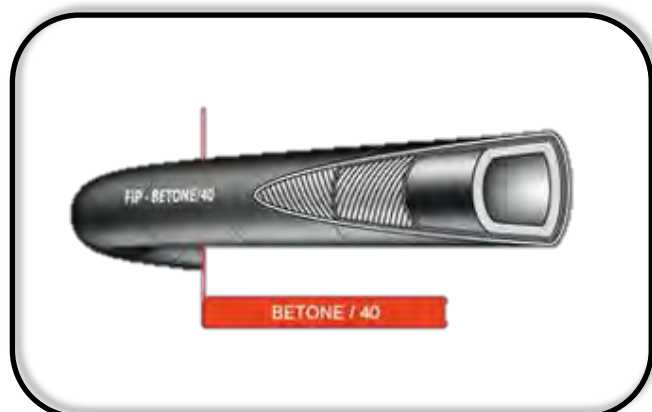
**Copertura:**

superficie esterna nera liscia ad impressione di tela in gomma conduttiva resistente alle intemperie, all'ozono ed all'abrasione.



## **TUBI IN GOMMA A MANDRINO PER SPRITZ BETON**

### **Betone/40**



Pressione di esercizio: 40 bar  
Pressione di scoppio: 120 bar  
D.N.: da 25 a 50 mm.

- Applicazione:** Tubo specificatamente realizzato per la mandata ad alta pressione di betoncino ed intonaco.
- Temperatura:** da -25°C a + 70°C
- Sottostrato:** nero liscio in gomma ad elevata resistenza all'abrasione.
- Rinforzo:** inserzioni tessili ad alta tenacità.
- Copertura:** superficie esterna nera liscia ad impressione di tela in gomma sintetica resistente alle intemperie, all'ozono ed all'abrasione.

Può essere fornito completo di raccordi Betoncino M+F con leve o filettati M+M, pressati alle estremità.

### **Betone/40 Raccordato**

Pressione di esercizio: 40 bar  
Pressione di scoppio: 120 bar  
D.N.: da 25 a 50 mm



### **INTOSTAT E INTOROTOR PER POMPE INTONACATRICI A COCLEA**





## RACCORDI PER TUBI ANTIABRASIVI

### *RACCORDI BETONCINO - RACCORDI PN 50 BAR*

**Betoncino femmina con  
due leve e PTG**



**Betoncino maschio  
filettato femmina**



**Betoncino femmina  
filettato femmina con due leve**



**Betoncino maschio  
Con PTG ridotto**



**Riduzione maschio**



**Betoncino maschio  
Con PTG**



**Ricambio maniglie**



**Ricambio perno**



**Guarnizioni in gomma  
per Betoncino femmina**

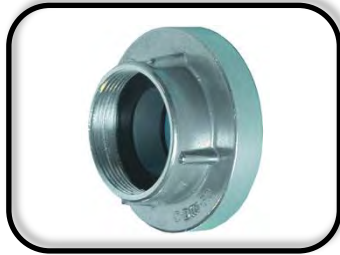


## **RACCORDI STORZ IN ALLUMINIO**

**Portagomma**



**Filettato femmina**



**Filettato maschio**



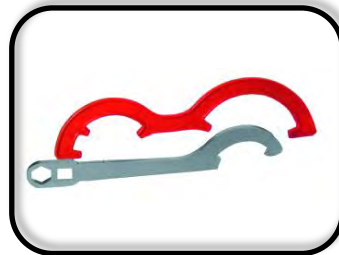
**Tappo**



**Riduzione**



**Chiavi**



## **RACCORDI CAMLOCK**

*Versioni: Alluminio - Ottone - Acciaio Inox AISI 316 - Polipropilene*

**Femmina con PTG**



**Femmina filettato  
Maschio**



**Femmina filettato  
Femmina**



**Tappo femmina**



**Maschio con PTG**



**Maschio Filettato  
Maschio**



**Maschio filettato  
Femmina**



**Tappo Maschio**



## COMPONENTI PER MACCHINE INTONACATRICI

### TUBO PER POMPA PERISTALTICA



Tubo in gomma appositamente studiato per le intonacatrici con pompa peristaltica, idoneo al passaggio di fluidi abrasivi.

Sottostrato liscio in gomma, rinforzo con tessuti sintetici ad alta resistenza, copertura liscia ad impressione di tela, in gomma resistente all'abrasione.





## **TUBO IN GOMMA A MANDRINO PER POMPAGGIO CALCESTRUZZO**



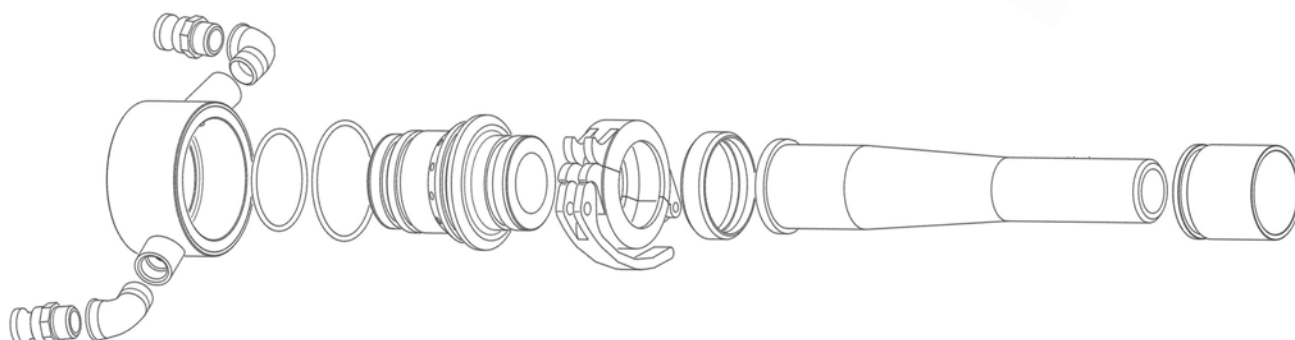
### **Concrete/80D**

Pressione di esercizio: 80 bar  
Pressione di scoppio: 240 bar (\*)  
D.N.: da 2" a 6".

(\*) 6": 200 bar.

|                      |   |
|----------------------|---|
| <b>Applicazione:</b> | Tubo impiegato come terminale per il pompaggio del calcestruzzo                                     |
| <b>Temperatura:</b>  | da -30°C a +70°C  |
| <b>Sottostrato:</b>  | nero liscio in gomma ad altissima resistenza all'abrasione.   |
| <b>Rinforzo:</b>     | inserzioni di fili d'acciaio.   |
| <b>Copertura:</b>    | nera liscia ad impressione di tela in gomma resistente alle intemperie, all'ozono ed all'abrasione. |

**Normalmente fornito in pezzature con attacchi tipo VIC pressati alle estremità. Su richiesta anche con guaina a molla metallica di protezione (vedi foto sotto).**



## ACCESSORI PER POMPE CALCESTRUZZO E LINEE VICTAULIC

**Attacco VIC con PTG**

Mod. A



**VICAL-Giunto con leva**



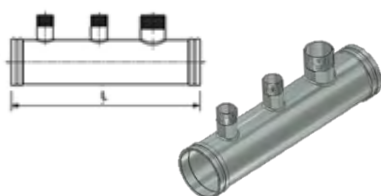
**VIC-Giunto Rapid con bulloni**



**VIC-curva 45° - curva 90°**



**VIC-Clarinetto**



**VIC-tee 90°**



**VIC-Guarnizioni**



**VIC-riduzione concentrica**



**VIC-presa a staffa**



**VIC-tappo**



**VIC-flangia con tronchetto**



**VIC-presa a staffa filettata**



**VIC-valvola Wafer**



**VIC-Valvole Wafer a farfalla**



**Saracinesca a cuneo  
gommato**





**VIC-Anelli**



**VIC-Tronchetti**



**Valvola lavaggio con  
Lancia e PGT**



**Valvole**



**Saracinesca a volantino**



**EGL valvola di ritegno**



## COMPONENTI VICAL

**Lancia Spritz Beton**



**VICAL-ugelli PU e Palle gomma spugna**



**VICAL-Curve e raccordi**



**VICAL-Tubazioni in acciaio**



**VICAL-Deviatori a 2 e 3 vie**



**VICAL-Guarniz.X cassero**



## ***TUBI ACCIAIO CON ESTREMITÀ VIC***



Le tubazioni possono essere fornite nei diametri da 2" a 20" e diversi spessori. Possono essere realizzate in due modelli: tipo B o tipo C (come foto).

L'anello di tipo C può essere saldato al tubo con una singola saldatura all'interno, singola saldatura esterna o doppia saldatura interna ed esterna. L'anello di tipo B è sempre saldato al tubo con una singola saldatura. Lo spessore dell'anello è progettato in relazione alla pressione richiesta ai tubi e raccordi.

La relazione tra spessore della parete, diametro, qualità dell'acciaio e tipo di raccordo definiscono il limite della pressione di esercizio.



**Versione Scanalata**





## ***FASCETTE PER TUBO***

**Fipflex W2 - W5**



**Superlockup W1**



**Superlockup W4**



**Fascette pesanti  
W2 - W4 - W5**



**Fascette a due orecchie**



**Fascette Fipflex PA 66**



**Band-it Nastro  
Band-it Graffe**



**Band-it Utensile**



**Nastro Spyder**





## ***TUBI PE PER INIEZIONE DI ACQUA E CEMENTO***

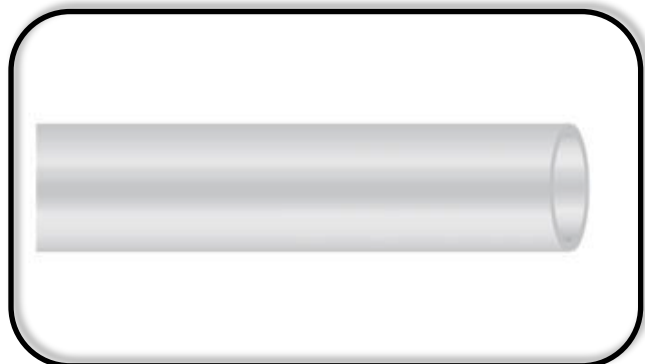
### **Tubo PE-LD PN6**



Pressione di esercizio: 6 bar  
D.N.: ½" = D.E. 20 mm.

**Applicazione:** Tubo iniezione di acqua e cemento.  
**Composizione:** Tubo in polietilene a bassa densità colore nero.

### **Tubetto PE-LD**



Pressione di esercizio: 6 bar  
D.N.: 10x12 mm.

Pressione di esercizio: 7 bar  
D.N.: 12x15 mm.

**Applicazione:** Tubo per iniezione di acqua e cemento.  
**Temperatura:** da -10°C a + 60°C  
**Composizione:** Tubo monoestruso in PE a bassa densità, colore neutro.

## OLEODINAMICA / HYDRAULIC

**TUBAZIONI E RACCORDI • PIPES AND FITTINGS**

**VALVOLE A SFERA E DEVIATORI DI FLUSSO • BALL VALVES AND FLOW DIVERTERS**

**CENTRALINE OLEODINAMICHE E ACCESSORI • HYDRAULIC POWER CONTROL UNITS AND ACCESSORIES**

**DISTRIBUTORI A LEVA • LEVER DISTRIBUTORS**

**VALVOLE ED ELETTROVALVOLE • VALVES AND SOLENOID VALVES**

**POMPE E MOTORI IDRAULICI • HYDRAULIC PUMPS AND MOTORS**

**FILTRI OLIO • OIL FILTERS**

**APPARECCHI DI CONTROLLO PER FLUIDI • CONTROL UNITS FOR FLUIDS**



**1SN EN 853**



**2SN EN 853**



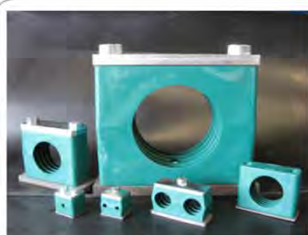
**1SC EN 857**



**2SC EN 857**



**SAE 100 4SP**



**2SC CLEANING**



**SAE 100 R15**



**4SH EN 856**



**SAE 100 R7**



**SAE 100 R4**



**SPIRALIX**



**PTFE**

## PNEUMATICA / PNEUMATIC

**ATTUATORI • ACTUATORS**

**TUBI E SPIRALI • TUBES AND SPIRALS**

**PISTOLE SOFFIAGGIO E ACCESSORI • BLOWING GUNS AND ACCESSORIES**

**RACCORDI E INNESTI • FITTINGS AND CONNECTIONS**

**VALVOLE PER AUTOMAZIONE • VALVES FOR AUTOMATION**

**FILTRAZIONE E TRATTAMENTO ARIA • FILTRATION AND AIR TREATMENT**





## SOLLEVAMENTO

### Fasce di sollevamento con asole – NORME CEN

|   |
|---|
| Fascia in poliestere <b>Viola</b> 1Ton Mt.1 |
| Fascia in poliestere <b>Viola</b> 1Ton Mt.2 |
| Fascia in poliestere <b>Viola</b> 1Ton Mt.3 |
| Fascia in poliestere <b>Viola</b> 1Ton Mt.4 |
| Fascia in poliestere <b>Viola</b> 1Ton Mt.5 |
| Fascia in poliestere <b>Viola</b> 1Ton Mt.6 |
| Fascia in poliestere <b>Viola</b> 1Ton Mt.8 |



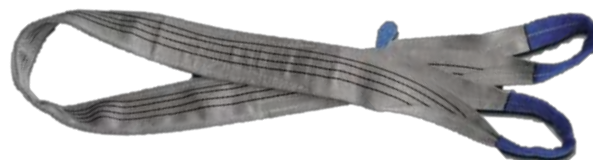
|   |
|---|
| Fascia in poliestere <b>Verde</b> 2Ton Mt.1 |
| Fascia in poliestere <b>Verde</b> 2Ton Mt.2 |
| Fascia in poliestere <b>Verde</b> 2Ton Mt.3 |
| Fascia in poliestere <b>Verde</b> 2Ton Mt.4 |
| Fascia in poliestere <b>Verde</b> 2Ton Mt.5 |
| Fascia in poliestere <b>Verde</b> 2Ton Mt.6 |
| Fascia in poliestere <b>Verde</b> 2Ton Mt.8 |



|  |
|--|
| Fascia in poliestere <b>Gialla</b> 3Ton Mt.1 |
| Fascia in poliestere <b>Gialla</b> 3Ton Mt.2 |
| Fascia in poliestere <b>Gialla</b> 3Ton Mt.3 |
| Fascia in poliestere <b>Gialla</b> 3Ton Mt.4 |
| Fascia in poliestere <b>Gialla</b> 3Ton Mt.5 |
| Fascia in poliestere <b>Gialla</b> 3Ton Mt.6 |
| Fascia in poliestere <b>Gialla</b> 3Ton Mt.8 |



|  |
|--|
| Fascia in poliestere <b>Grigia</b> 4Ton Mt.1 |
| Fascia in poliestere <b>Grigia</b> 4Ton Mt.2 |
| Fascia in poliestere <b>Grigia</b> 4Ton Mt.3 |
| Fascia in poliestere <b>Grigia</b> 4Ton Mt.4 |
| Fascia in poliestere <b>Grigia</b> 4Ton Mt.5 |
| Fascia in poliestere <b>Grigia</b> 4Ton Mt.6 |
| Fascia in poliestere <b>Grigia</b> 4Ton Mt.8 |



|   |
|---|
| Fascia in poliestere <b>Rossa</b> 5Ton Mt.1 |
| Fascia in poliestere <b>Rossa</b> 5Ton Mt.2 |
| Fascia in poliestere <b>Rossa</b> 5Ton Mt.3 |
| Fascia in poliestere <b>Rossa</b> 5Ton Mt.4 |
| Fascia in poliestere <b>Rossa</b> 5Ton Mt.5 |
| Fascia in poliestere <b>Rossa</b> 5Ton Mt.6 |
| Fascia in poliestere <b>Rossa</b> 5Ton Mt.8 |



## Fascia a cricchetto con Gancio ad uncino

|                  |              |              |
|------------------|--------------|--------------|
| <b>H.fascia</b>  | <i>Mm.35</i> | <i>Mm.50</i> |
| <b>Lunghezza</b> | <i>Mt.6</i>  | <i>Mt.8</i>  |

Su richiesta – altezza e lunghezza di varie misure.



## Pendente a catena a 2 braccia

|                       |             |             |              |              |
|-----------------------|-------------|-------------|--------------|--------------|
| <b>Ø Catena</b>       | <b>MM.6</b> | <b>MM.8</b> | <b>MM.10</b> | <b>MM.13</b> |
| <b>Portata (Kg)</b>   | <b>1400</b> | <b>2800</b> | <b>4250</b>  | <b>7500</b>  |
| <b>Lunghezza (MM)</b> | <b>2000</b> | <b>3000</b> | <b>3000</b>  | <b>3000</b>  |

Su richiesta – portata e lunghezza di varie misure.



## Pendente a catena a 4 braccia

|                       |             |             |              |              |
|-----------------------|-------------|-------------|--------------|--------------|
| <b>Ø Catena</b>       | <b>MM.6</b> | <b>MM.8</b> | <b>MM.10</b> | <b>MM.13</b> |
| <b>Portata (Kg)</b>   | <b>2100</b> | <b>4250</b> | <b>6700</b>  | <b>11200</b> |
| <b>Lunghezza (MM)</b> | <b>2000</b> | <b>4000</b> | <b>4000</b>  | <b>4000</b>  |

Su richiesta – portata e lunghezza di varie misure



### Campanella tripla



### Ganci di sicurezza Maglia di giunzione



### Fune in poliestere



## PARANCO MANUALE A CATENA

|                      |             |            |            |          |
|----------------------|-------------|------------|------------|----------|
| <b>Catena (Mt.)</b>  | <b>0,75</b> | <b>1</b>   | <b>1,5</b> | <b>3</b> |
| <b>Portata (Ton)</b> | <b>1</b>    | <b>1,5</b> | <b>3</b>   | <b>6</b> |

Su richiesta – portata e lunghezza di varie misure.



## PARANCO PER SOLLEVAMENTO E TRAZIONE

|                      |             |            |            |          |
|----------------------|-------------|------------|------------|----------|
| <b>Catena (Mt.)</b>  | <b>0,75</b> | <b>1</b>   | <b>1,5</b> | <b>3</b> |
| <b>Portata (Ton)</b> | <b>1</b>    | <b>1,5</b> | <b>3</b>   | <b>6</b> |

Su richiesta – portata e lunghezza di varie misure.



## TIRFOR®

|                     |            |             |             |
|---------------------|------------|-------------|-------------|
| <b>Ø CAVO (mm)</b>  | <b>8,3</b> | <b>11,5</b> | <b>16,3</b> |
| <b>Portata (Kg)</b> | <b>800</b> | <b>1600</b> | <b>3200</b> |



## PINZA PER SOLLEVAMENTO MANUFATTI IN CALCESTRUZZO





## ARTICOLI ANTINFORTUNISTICI ABBIGLIAMENTO

### Alta Visibilità



### Linea Multinorma



### Abbigliamento Vario



### Monouso



### Protezione Testa



## SISTEMA ANTICADUTA

**CINTURA  
DI POSIZIONAMENTO**



**IMBRACATURA A 2 PUNTI**



**IMBRACATURA A 3 PUNTI**



**CORDINO DI  
SICUREZZA E  
MOSCHETTONE**



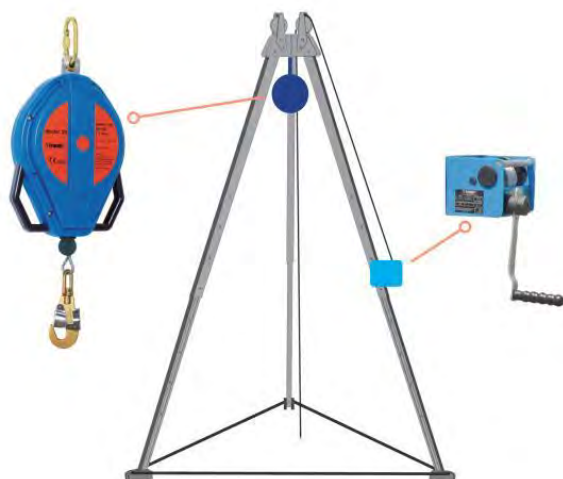
**DISPOSITIVO  
ANTICADUTA PER FUNI**



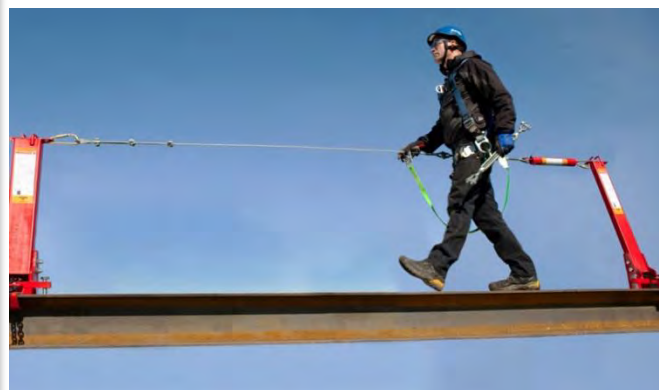
**ANTICADUTA  
RETRATTILE**



**TREPPIEDE TELESCOPICO  
PER ANCORAGGIO E RECUPERO PERSONE**



**LINEE VITA**



## CALZATURE

### K Greta/2479 S3

Scarpa alta in pelle fiore ingrassato. La tomaia laterale in materiale MICROLEATHER con inserti in materiale riflettente. Suola in PU antiolio, antiusura, antistatica. Linguetta con soffietto laterale. Tallonetta di rinforzo in materiale TPU. Lamina in tessuto antiperforazione. Puntale in composito.



### K Capri S3

Scarpa bassa in pelle fiore Nabuk con microfibra Idro, riporti in tessuto Carbon e toppone in TPU, linguetta in tessuto alfaliscio. Fodera 3D traspirante, puntale in composito, lamina antiperforazione in fibra sintetica aramidica.



### 7220PEK - Beta

Scarpe in pelle idrorepellente con inserti in nylon e rinforzo antiabrasione nella zona del puntale.



### KC Abu Dhabi S3

Stivale in pelle idrorepellente. Fodera esterna in pelle traspirante, fodera interna in poliammide traspirante soletta anatomica, antistatica forata, in EVA e tessuto. Suola in PU bidensità, puntale non metallico TOP RETURN e lamina non metallica.



### Dumper Giallo S5

Stivali di sicurezza antistatici al ginocchio, in PVC/nitrile foderati, con tomaia gialla e suola carrarmato nera.



### Dumper Safety Plus S5

Stivali di sicurezza antistatici al ginocchio, in PVC/nitrile foderati, con tomaia nera e suola carrarmato rossa.



### Stivali Dumper Safety Plus Thigh S5

Stivali di sicurezza antistatici alla coscia, puntale in metallo resistente agli olii, suola anti-scivolo, lamina in acciaio, impermeabile.



### Stivaloni Plus Chest S5

Stivali di sicurezza antistatici al petto, puntale in metallo, resistente agli olii, suola anti-scivolo, lamina in acciaio, impermeabile.



## ASSORBITORI

### Multikem

Neutralizzatore assorbitore universale.



### Sepiolite

Per asciugatura di tutti i liquidi pericolosi



### Kit assorbenti per olii

Kit assorbenti per neutralizzare perdite di olio e gasolio.





# GUANTI

## Fiore Bovino

Guanto con palmo e dorso in pieno fiore bovino, polsino bordato.



## Fiore Bovino Dorso Crosta

Guanto con palmo in pieno fiore bovino, dorso in crosta, Polsino bordato.



## Crosta RNF/7 - RNF/15

Guanto completamente in crosta, palmo rinforzato, manichetta di sicurezza da cm 7 o 15.



## Crosta Saldatore Foderato

Guanto in pelle crosta di bovino, interamente foderato in tessuto di cotone 100%, con filetti salvacuciture, lunghezza 35 cm.



## NBR INTERAMENTE RIVESTITO

Guanto completamente rivestito in nitrile, manichetta di sicurezza in cotone, fodera in cotone jersey.



## NBR DORSO AERATO

Guanto rivestito in nitrile con dorso aerato, manichetta di sicurezza in cotone, fodera in cotone jersey.



## NBR SUPER BLU

Guanto completamente rivestito in nitrile, manichetta di sicurezza in cotone, fodera in cotone jersey e ottima resistenza al taglio, abrasione, oli, grassi.



## NBR Giallo Litegom

Guanto rivestito in nitrile, dorso aerato, polso in maglia, fodera interna in cotone jersey.



## Nitrex

Guanto leggero in maglia 100% poliammide, palmo rivestito in nitrile, ottima presa e massima sensibilità.



## Piurex

Guanto leggero in maglia 100% poliammide, palmo rivestito in poliuretano, ottima presa e massima sensibilità.



## PVC

Guanto fodera in cotone interlock, spalmatura esterna in PVC.



## Prenex

Guanto in neoprene, floccatura interna in cotone.



## ***ARTICOLI PER SALDATURA***

**Cuffia in cotone**



**Scarpa saldatore**



**Grembiule in crosta**



**Giacca Saldatore in Crosta**



**Cannello da taglio**



**Lancia da taglio e impugnatura**



**Riduttore di pressione  
Valvole di sicurezza**



**Schermo saldatore e schermi**



**Elettrodi Basicord e Rutili**



**Pinze per saldatura**



## ARTICOLI ANTINCENDIO

**Manichette UNI 9487 Racc.**



**Lance per Manichette UNI 9487**



**Raccordi UNI**



**Estintori**



**Cassette Antincendio**



**Armadi Antincendio**



**Accetta combinata per pompieri**



**Barella**



**Giaccone Antincendio Nomex®**



**Elmetto pompiere**



**Autorespiratori/Autosalvatori**



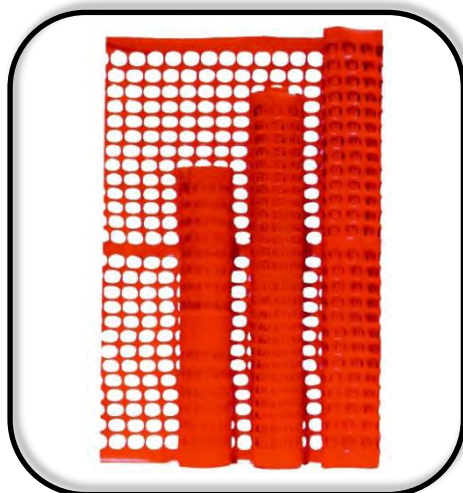
**Fune Kevlar**



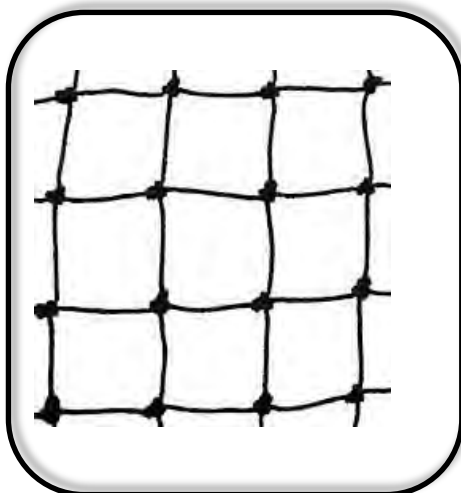


## PULIZIA, PRONTO SOCCORSO e SEGNALETICA

Rete in plastica per recinzioni  
colore arancio, fori ovali,  
consigliata per cantieri edili.



Rete anticaduta 8x8 filo D.5  
In Nylon, cordini D.12



Rete in plastica per recinzioni  
colore verde, ombreggiante,  
consigliata per cantieri edili.



**Paletta stradale**



**Bandierina segnaletica**



**Nastro segnaletico**



**Lampada di segnalazione**



**Tracciatore per cantiere**



**Barriera riempibile**



**Barriera mobile zincata**



**Piede in cemento**



**Pezzame**



**Carta professionale**



**Pasta lavamani**



**Valigette primo  
soccorso**

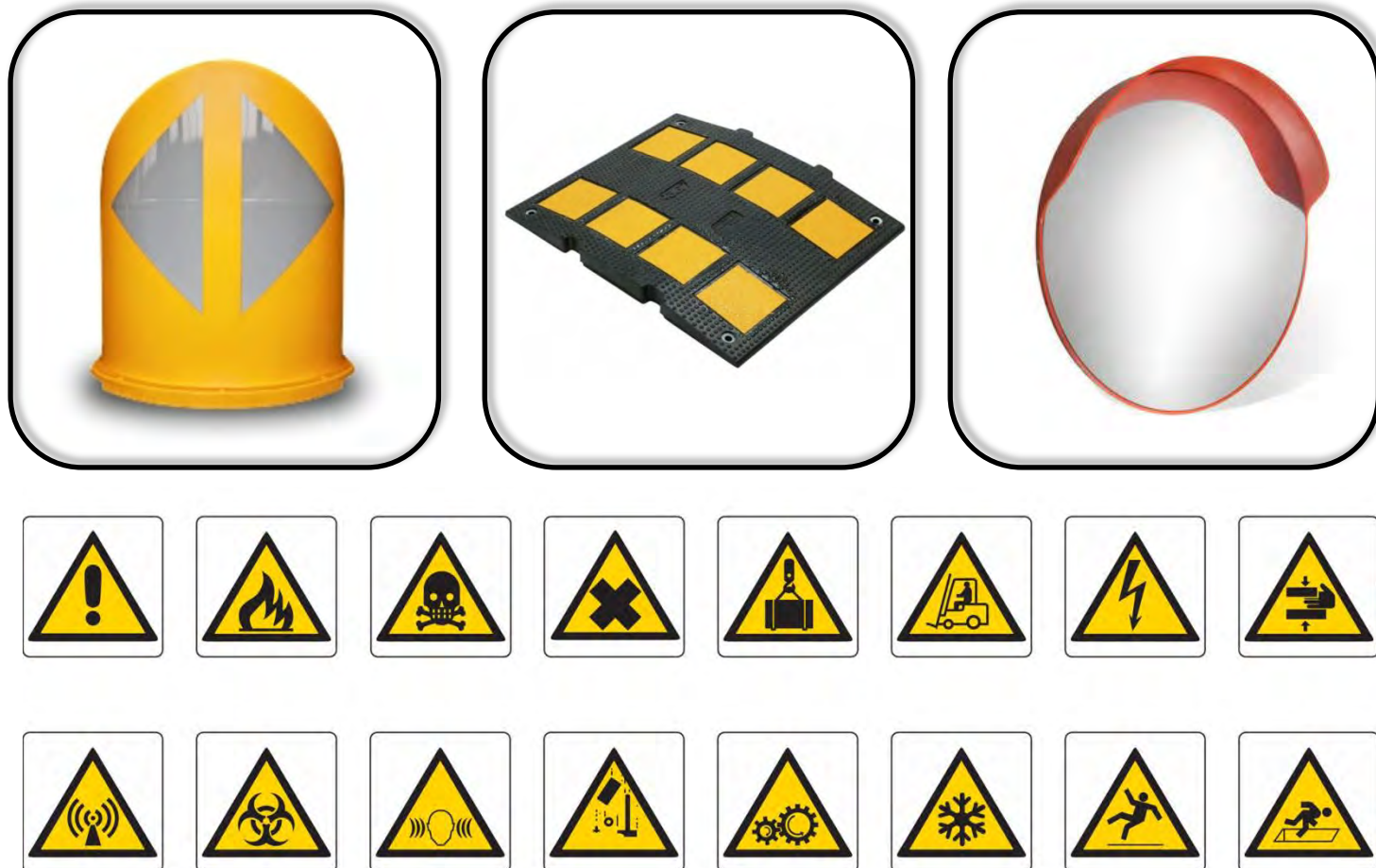


## SEGNALETICA STRADALE

### SEGNALETICA TEMPORANEA



### SEGNALETICA PERMANENTE





## ***TASSELLI ED UTENSILI PER FISSAGGIO***

**Tassello passante  
con fascetta in acciaio**



**Tassello in acciaio  
per fissaggi pesanti**



**Tassello in acciaio  
per fissaggi pesanti**



**Tassello in acciaio  
con occhiolo stampato**



**Tassello in acciaio  
a percussione**



**Tassello + collare**



**Tassello per cappotto FIF-SV II**



**Tassello univ. nylon con vite**



**Tassello prolungato  
multiespansione**



**Ancorante chimico poliestere  
ed epossidico**



**Resina bicomponente**



**Pistola per resina**



**Disarmante per casseforme Lt.20**



**Pompa disarmante professionale**



**Disincrostante Edilcem**





## ADESIVI, SIGILLANTI E PRODOTTI CHIMICI

**Sicomet adesivo**



**Tangit per PVC-U**



**Silicone multiuso**



**Adesivo flessibile**



**Adesivo rigido strutturale**



**Colla di montaggio**



**Schiuma poliuretanica  
standard e fire-resistant REI**



**Ingrassatore e cartucce**



**Pistola Professional  
SemiProfessional per cartucce  
silicone**



**Svitol spray lubrificante  
e per contatti elettrici**



**Lubrificante WD 40**



**Bombolette Spray  
smalto acrilico**



## UTENSILERIA, FERRAMENTA E ARTICOLI VARI PER CANTIERE

**Martello carpentiere**



**Mazzetta minatore**



**Mazza minatore**



**Piccone**



**Accetta**



**Rastrello**



**Raspafango**



**Spatole per boiacca**



**Badile**



**Scalpello**



**Scopa saggina - da esterni**



**Lavascarpe per cantieri**



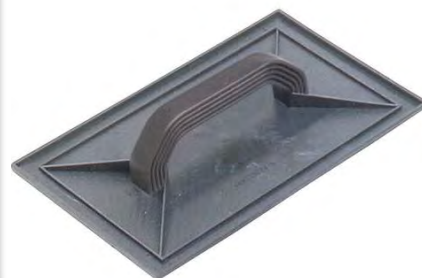
**Secchio da muratore**



**Casse per malta**



**Frattazzo**



**Pennelli**



**Cazzuola**



**Spatola stuccatore**



**Marcatori per metalli**



**Flessometro, rotella metrica**



**Metro doppio standard**



**Matite**



**Cono di Abrams**



**Stampo per provini CLS**





**Calibri**



**Segnalinee**



**Filo edilizia**



**Cassette Portacarote**



**Tenaglie Knipex**



**Tagliabulloni**



**Livella – Magnetica**



**Piombo da muratore**



**Cesoie Knipex**



**Pinze regolabili**



**Giratubi mod. Americano**



**Segonchino ad arco**



## CHIAVE A FORCHETTA DOPPIA

|                  |       |       |       |       |       |       |       |       |       |       |       |
|------------------|-------|-------|-------|-------|-------|-------|-------|-------|-------|-------|-------|
| <b>Misura</b>    | 19x22 | 20x22 | 21x23 | 22x24 | 24x27 | 25x28 | 27x29 | 30x32 | 32x36 | 41x46 | 46x50 |
| <b>Lunghezza</b> | 236   | 236   | 245   | 245   | 262   | 272   | 284   | 297   | 325   | 425   | 475   |

|                  |     |     |     |      |       |       |       |       |       |       |       |
|------------------|-----|-----|-----|------|-------|-------|-------|-------|-------|-------|-------|
| <b>Misura</b>    | 4x5 | 6x7 | 8x9 | 8x10 | 10x11 | 10x13 | 12x13 | 13x14 | 13x17 | 14x15 | 16x17 |
| <b>Lunghezza</b> | 101 | 120 | 140 | 140  | 155   | 170   | 170   | 185   | 189   | 185   | 202   |



## CHIAVE POLIGONALE 90°

|                  |     |     |      |       |       |       |       |       |       |       |       |
|------------------|-----|-----|------|-------|-------|-------|-------|-------|-------|-------|-------|
| <b>Misura</b>    | 6x7 | 8x9 | 8x10 | 10x11 | 11x13 | 12x13 | 12x14 | 14x15 | 14x17 | 16x17 | 17x19 |
| <b>Lunghezza</b> | 165 | 180 | 180  | 195   | 215   | 215   | 215   | 230   | 250   | 250   | 265   |

|                  |       |       |       |       |       |       |       |       |       |       |       |
|------------------|-------|-------|-------|-------|-------|-------|-------|-------|-------|-------|-------|
| <b>Misura</b>    | 18x19 | 19x22 | 20x22 | 21x23 | 22x24 | 24x26 | 24x27 | 25x28 | 27x29 | 30x32 | 36x41 |
| <b>Lunghezza</b> | 265   | 285   | 285   | 305   | 305   | 325   | 325   | 340   | 355   | 375   | 435   |



## CHIAVE COMBINATA FISSA

|                  |     |     |       |       |       |       |       |       |       |       |       |
|------------------|-----|-----|-------|-------|-------|-------|-------|-------|-------|-------|-------|
| <b>Misura</b>    | 6x6 | 8x8 | 10x10 | 11x11 | 12x12 | 13x13 | 14x14 | 15x15 | 17x17 | 19x19 | 20x20 |
| <b>Lunghezza</b> | 95  | 116 | 137   | 148   | 158   | 169   | 180   | 190   | 212   | 233   | 243   |

|                  |       |       |       |       |       |       |       |       |       |       |       |
|------------------|-------|-------|-------|-------|-------|-------|-------|-------|-------|-------|-------|
| <b>Misura</b>    | 21x21 | 23x23 | 24x24 | 25x25 | 27x27 | 29x29 | 30x30 | 32x32 | 34x34 | 38x38 | 41x41 |
| <b>Lunghezza</b> | 254   | 275   | 285   | 296   | 317   | 338   | 349   | 370   | 391   | 433   | 465   |



## CHIAVE POLIGONALE PER PONTEGGIO



## CHIAVE A CRICCHETTO PER PONTEGGIO



**Banco sega**



**Dischi smerigliatrici e seghe**



**Smerigliatrice D.115 / D.125 / D.230**



**Sega circolare**



**Trapani**



**Tassellatori a batteria e 220V**



**Seghetto alternativo**



**Martelli pneumatici**



**Vibratori ad aria ed a corrente**



**Chiodatrice e chiodi**





**Chiodi**



**Matassine e filo ferro cotto**



**Leverino disarmo**



**Dispensori e Capicorda**



**Rete recinzione  
plastificata verde**



**Convogliatori macerie**



**Cacciaviti**



**Cassette portautensili**



**Carrello Beta**



**Foglia PE**



**Teloni giapponesi**



**Borsa per carpentiere**



**Decespugliatore**



**Motosega - motore a scoppio**



**Piegaferri**



**Borse portautensili**



**Bauli in metallo**



**Carrello porta bombole**



**Benne**



**Carriola**



**Canapa pettinata - Teflon**



**Presa industriale volante**



**Avvolgicavo**



**Lampada**





**Scala professionale  
e allungabile**



**Scala a libro**



**Trabatello**



**Armadio spogliatoio**



**Panche doghe legno**



**Contenitori in lamiera**



**Fascia riscaldante per fusti**



**Pompe per travaso fusti**





**Compressore**



**Transpallet**



**Piastra Plasticone**



**Pedana per carico macchinari**



**Contenitori per additivi**



**Motosaldatrice**



**Gruppo elettrogeno**



**Radiatori elettrici**



**Saldatrice**



**Idropulitrici**



**Generatore aria calda**

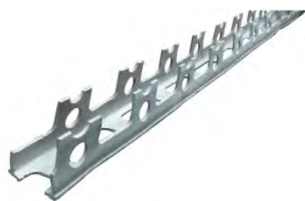


## DISTANZIATORI IN PVC, IN CEMENTO E ATTREZZATURE



Distanziatori plastici per strutture rinforzate orizzontali, verticali o inclinate.

Facili da posare, hanno fori che permettono una migliore penetrazione del calcestruzzo e sono adatti per il mantenimento del copriferro in modo economico.



**Pannello in legno  
per casseri**



**Barre filettate per casseforme**



**Morsetti per armature**



**Dadi per casseforme**



**Smussi in PVC per casseri**



**Distanziatori in PVC  
e teste rosette per casseri**



**Rosetta distanziatrice  
per casseri**



**Distanziatori per casseforme**



**Distanziatori in cemento**



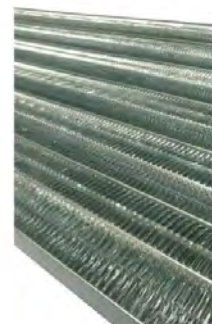
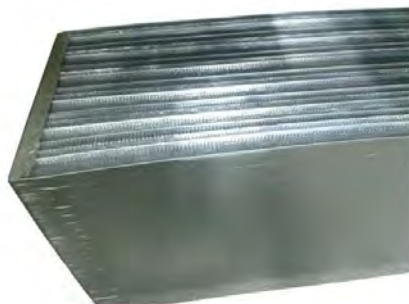
**Fungo di protezione  
e tenditore Rapid**







## PANNELLO PORTAINTONACO



Si tratta di un pannello metallico nervato ottenuto da acciaio laminato a freddo. La rete metallica è utilizzata per rafforzare l'intonaco di basso spessore o per sostenere un nuovo intonaco sull'intonaco degradato. E' utilizzato in adesione fissandolo con 6/8 punti per mq.

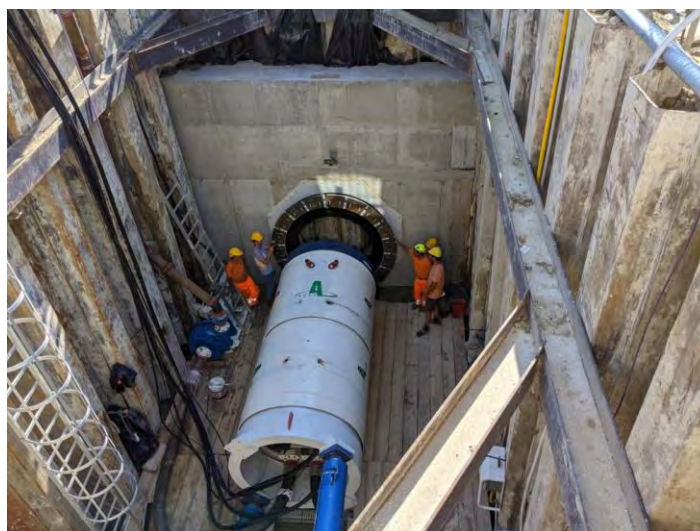
## SCAFFALATURE METALLICHE PER MAGAZZINO/CANTIERE



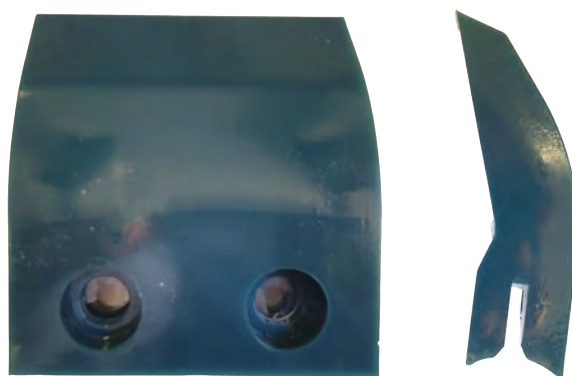


## **ARTICOLI SPECIALI PER CANTIERI**

### **COMPONENTI DI USURA PER FRESA**



## RASCHIATORI PU



I raschiatori PU sono componenti di usura per sistemi raschianti.

Versione DIS (vedi foto sopra), versione tipo MILANO (vedi foto sotto) e versione tipo OSLO (vedi foto sotto)



**MOD. MILANO**



**MOD. OSLO**





## PROFILO SEZIONE "H"



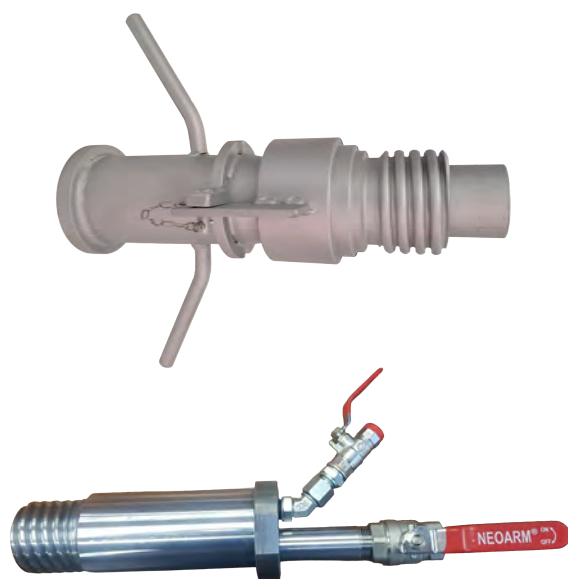
Profilo in gomma espansa realizzato per estrusione avente buona inerzia chimica e buona resistenza meccanica.

Utilizzato per il sottovuoto nell'attrezzatura per il posizionamento dei conchi prefabbricati.



**Tubo Peagravel**

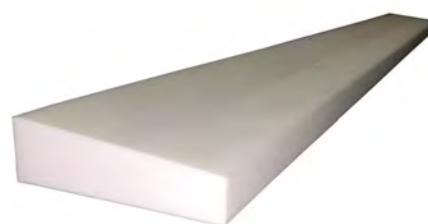
## CENTRATORE





## SLITTE PTFE PER TBM

**Piastre in PTFE utilizzate per lo scorrimento dei conchi della fresa meccanica TBM.**



**Lana d'acciaio  
per lucidatura e  
pulizia superfici**





## SIGILLANTE CONCI



Lista espansa a cellule chiuse idonea per la sigillatura di fessure in accostamento conci. Disponibile anche con superficie adesiva (vedi foto).

## GEOTESSILI - GEOGRIGLIE - GEOMEMBRANE



Geotessili, geogriglie e geomembrane di rinforzo e separazione per terreni ed asfalti e di impermeabilizzazione invasi.

## CASSETTE CATALOGATRICI



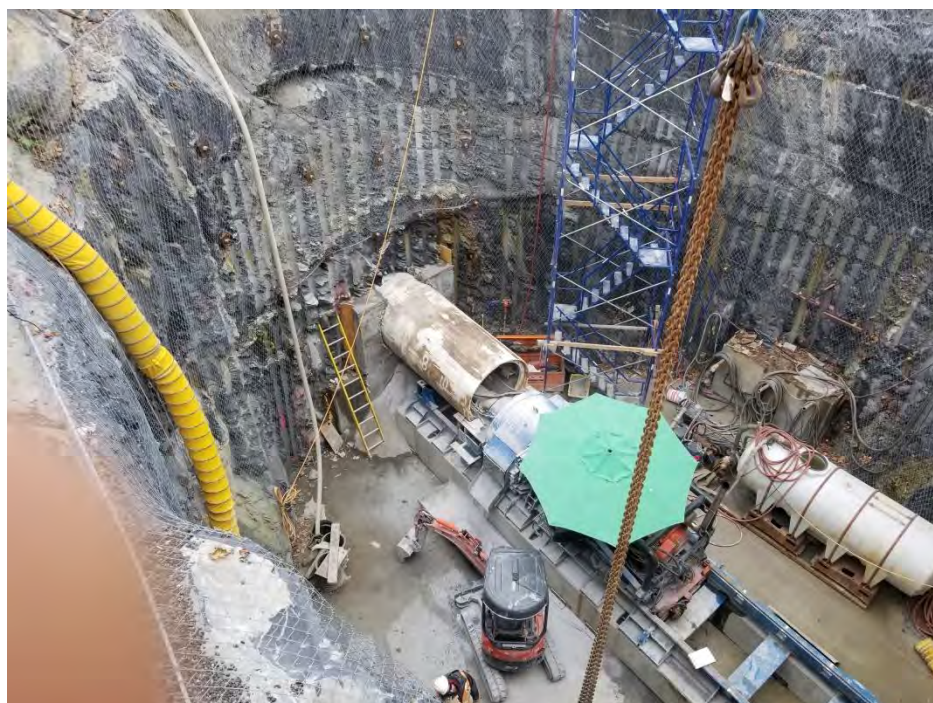


## AEROTUBO



L'Aerotubo per **mandata** svolge l'essenziale funzione di rifornire di aria fresca e pura, prelevata dall'esterno, il fronte di scavo ed eventualmente stazioni intermedie delle gallerie in corso di esecuzione. FIP Articoli Tecnici dispone sia di tessuto standard che di tessuto antistatico.

## AEROTUBO CONCERTINA



L'Aerotubo Concertina per **aspirazione** viene impiegato sia in aspirazione, nei casi in cui occorra depurare la galleria in costruzione od altri spazi da polveri, fumi, gas, che in mandata per la realizzazione di curve, snodi, derivazioni e tutti quei percorsi non rettilinei nei quali, grazie alla spirale, il tubo rimane costantemente aperto. FIP Articoli Tecnici offre un'ampia gamma di Aerotubi per aspirazione grazie a diverse combinazioni di diametri e passi.



## WATERSTOP



Il WATERSTOP è un giunto impermeabile appositamente studiato nella sua forma e nella sua composizione per essere impiegato come giunto di ripresa e/o dilatazione nei getti di calcestruzzo nelle costruzioni.

Assicura una perfetta tenuta idraulica ed è in grado di assorbire le sollecitazioni di natura meccanica.

Il WATERSTOP è utilizzato nella realizzazione delle seguenti opere:

- serbatoi
- dighe
- canali
- vasche
- piscine
- torri piezometriche
- fondazioni in genere
- gallerie
- sottopassi
- parcheggi
- silos

Il WATERSTOP è realizzato in diverse forme e figure estraendo una composizione di cloruro di polivinile, formulato con cariche ed additivi selezionati, allo scopo di ottenere un prodotto con caratteristiche tecniche tali da soddisfare le più severe condizioni di esercizio. Resiste all'invecchiamento e all'aggressione chimica in ambienti sia alcalini che acidi. È il caso di contatto con acqua salmastra o soluzioni acide. La forma dei profilati è concepita per ottenere la massima resistenza alle sollecitazioni statiche e dinamiche delle strutture in calcestruzzo che possono essere esposte a temperature di esercizio varianti da -30°C a +70°C. Il profilato è inerte nei confronti del calcestruzzo e dell'acciaio utilizzato per l'armatura.





### PROFILI







I vari tipi di profili sono stati progettati in funzione delle prestazioni e delle funzioni da assolvere.

### FUNZIONI

**Riprese di getto:** con profili di disegno idoneo a favorire l'ancoraggio nel getto in calcestruzzo.

**Giunto di dilatazione:** con bulbo centrale chiuso e con disegno idoneo a favorire l'ancoraggio nel calcestruzzo e la dilatazione positiva e negativa.

| CAMPO D'UTILIZZO   | PROFILO   | TIPO   |
|--|---|--|
| Giunto interno di dilatazione                                      |  | DO 145<br>DO 180<br>DO 200<br>DO 220<br>DO 240<br>DO 300<br>DO 360<br>DO 400<br>DO 440 |
| Giunto interno di dilatazione per alte pressioni idrostatiche      |  | DA 250<br>DA 320/5<br>DA 320/9<br>DA 360<br>DA 400<br>DA 520                           |
| Giunto esterno di dilatazione                                      |  | DLN 200<br>DLN 230<br>DLN 320<br>DLN 360   |
| Giunto interno di ripresa di getto per alte pressioni idrostatiche |  | D 100<br>D 150/5<br>D 150/10<br>D 230<br>D 400   |

| CAMPO D'UTILIZZO   | PROFILO   | TIPO                            |
|--|---|---------------------------------|
| Giunto interno di dilatazione per alte pressioni idrostatiche      |  | DT 225                          |
| Giunto interno di dilatazione                                      |  | DB 150/3<br>DB 150/5<br>DB 225  |
| Giunto interno di ripresa di getto per alte pressioni idrostatiche |  | DE 150<br>DE 285/5<br>DE 285/16 |
| Giunto interno di ripresa di getto                                 |  | DL 200<br>DL 300                |
| Giunto esterno di ripresa di getto                                 |  | DP 150<br>DP 200<br>DP 240      |
| Giunto interno di dilatazione                                      |  | DR 300                          |

## LISTA IDROESPANSIVA

Oltre alla normale azione di ricoprimento determinata dai tradizionali prodotti sigillanti, la lista idroespansiva ha la prerogativa di autoespandersi con l'assorbimento di acqua, andando a riempire perfettamente ogni cavità o irregolarità del calcestruzzo.

### LISTA IDROESPANSIVA BENTOFIP BUT

Il cordolo idroespansivo BENTOFIP But 2025, composto da bentonite sodica naturale aggregata da leganti polimerici ad elevata coesione, deve essere applicato al supporto mediante chiodi o adesivi per cementi in modo da rimanere aderente al supporto nelle fasi del getto del calcestruzzo. Per ottenere la massima resa è consigliabile posizionare il cordolo BENTOFIP But 2025 tra i ferri di armatura o con un bordo di contenimento di almeno 6 cm. Le giunzioni si realizzano facendo combaciare le estremità del cordolo, evitando la sovrapposizione. A contatto con l'acqua aumenta il suo volume iniziale fino a 4 volte in 72 h, creando una barriera all'acqua e ostruendo così eventuali lesioni da ritiro o spazi vuoti.



### LISTA IDROESPANSIVA SW (a base POLIMERICA)

La lista idroespansiva SW, composta da gomma butilica e polietilene aggregati per mezzo di specifici leganti polimerici ad elevata coesione, deve essere applicata al supporto mediante chiodi od adesivi per cementi in modo da rimanere aderente al supporto nelle fasi del getto del calcestruzzo. Per ottenere la massima resa è consigliabile posizionare la lista idroespansiva SW tra i ferri di armatura o con un bordo di contenimento di almeno 8/10 cm. Le giunzioni si realizzano accostando lateralmente la lista per almeno 5 cm, evitando la sovrapposizione.



### LISTA IDROESPANSIVA SW sea

La lista Idroespansiva SW sea, composta da gomma e polietilene aggregati per mezzo di specifici leganti polimerici ad elevata coesione, deve essere applicata al supporto mediante chiodi od adesivi per calcestruzzo in modo da rimanere aderente al supporto nelle fasi del getto del calcestruzzo. Per ottenere la massima resa è consigliabile posizionare la lista Idroespansiva SW sea tra i ferri di armatura o con un bordo di contenimento di almeno 8/10 cm. Le giunzioni si realizzano accostando lateralmente la lista per almeno 5 cm, evitando la sovrapposizione. La superficie di applicazione deve essere pulita, compatta, correttamente vibrata e priva di irregolarità accentuate. Utilizzata per impieghi in acque salmastre/marine, al massimo rigonfiamento risulta meccanicamente resistente ed elastica. L'espansione primaria avviene dopo 6/12 ore, mentre l'espansione secondaria dopo 24/36 ore.



## RETINE/GABBIETTE PER LISTA IDROESPANSIVA



Rete per montaggio lista idroespansiva 20 x 25



Guida per montaggio lista idroespansiva 10 x 20



## NASTRI TRASPORTATORI

Confezionati in gomma nera antiabrasiva e antitaglio secondo norme DIN 22102 (per ghiaia, calcestruzzo, ecc) - speciali tele inserite in poliestere (E) e/o poliammide (P). Su richiesta possiamo fornire nastri OLIMPICFLAT (striscianti), PIROLIMPIC (anticalore), OIOLIMPIC (antiolio), LISTOLIMPIC (listellati) e con copertura ND (nido d'ape).



### LASTRE PER BAVETTE

#### Lastra SG ST

Lastra a base di SBR (gomma stirolica) per impieghi generici.



#### Lastra Bay

Lastra a base di gomma naturale e SBR con eccellenti proprietà antiabrasive e buone caratteristiche meccaniche. Particolarmente adatta per bavette.



#### Bavetta SG raschianastri NRN

Raschiatore in gomma per la pulizia dei nastri costituito da 3 strati di gomma. Struttura con copertura e sottostrato in gomma antiabrasiva e nucleo in para per maggior durata e omogeneità di pulizia.



#### Lastra Para

Lastra di pura gomma naturale colore chiaro dotata di eccellente elasticità e morbidezza.



#### Lastra Para gialla

Lastra di gomma naturale, colore giallo, con ottime prestazioni meccaniche. Particolarmente indicata per bavette di contenimento su nastri trasportatori e rivestimenti antiabrasivi.



#### Lastra Para ultrared

Lastra in gomma naturale, ad elevata resistenza alla trazione. Buona resistenza all'abrasione ed elasticità



## PACKERS

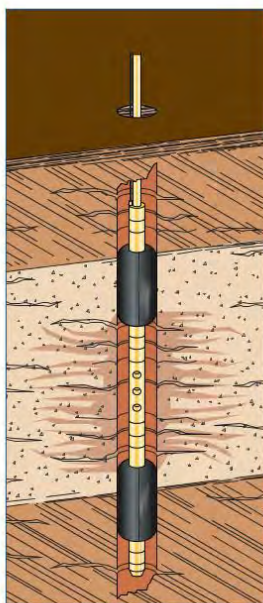


Le gomme dilatabili di questi packers sono rinforzate con due spirali in acciaio di cui una destrorsa e una sinistrorsa.

Data la loro adattabilità possono essere impiegati sia in fori scoperti che in fori tubati e sono gonfiati con acqua o gas attraverso una linea di gonfiaggio esterna. Il packer gonfiato dà la possibilità di isolare una parte del foro dal resto per realizzare iniezioni o prove di strato.

I packers sono utilizzati per iniezioni in tubi valvolati, iniezioni in roccia, prove di permeabilità, prelievo di campioni d'acqua, prese di impronte, idrofratturazioni, prove idrauliche in tubazioni industriali, identificazione di acquiferi e loro isolamento, riparazione e cementazione di pozzi d'acqua.

Gli elementi gonfiabili possono essere sostituiti in loco e packers singoli possono essere facilmente trasformati in packers doppi.



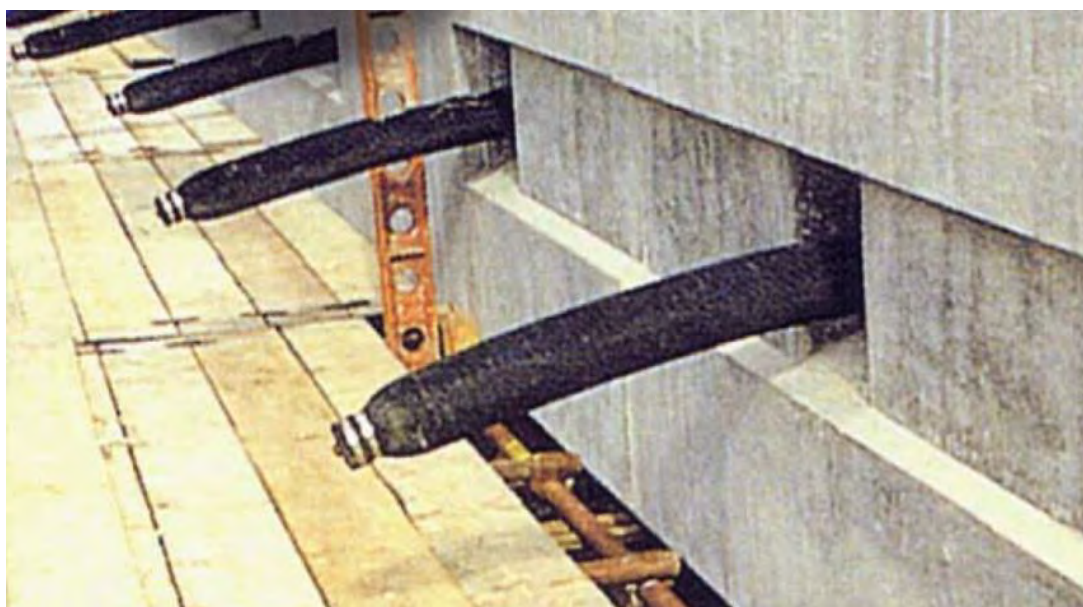


## TUBO GONFIABILE



Il tubo gonfiabile FIP a base di un composto di gomma ad alta qualità è riutilizzabile, vuoto all'interno, con un nucleo intrecciato unico.

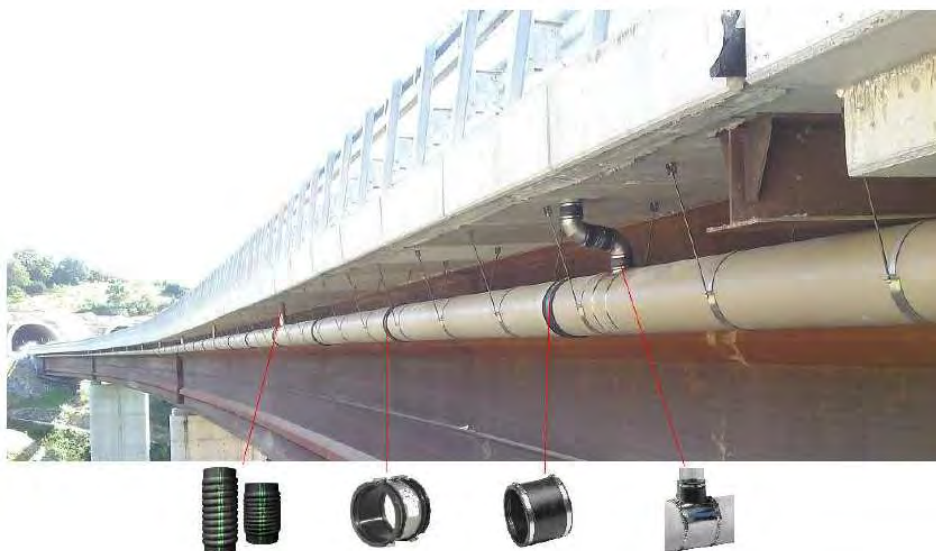
Una volta gonfiato e fissato in posizione, il tubo gonfiabile è annegato nel calcestruzzo che, quando indurito, permette al tubo di essere sgonfiato. Questo lascia un vuoto tubolare uniforme che può essere utilizzato per una molteplicità di applicazioni.



## APPOGGI



Gli appoggi in gomma armata permettono la trasmissione di carichi elevati assorbendo gli spostamenti orizzontali della struttura. Sono progettati per attenuare le vibrazioni di macchinari molto pesanti, di manufatti di grande massa, di edifici e in genere di tutti i materiali ad alta energia cinetica. Per le loro eccezionali qualità di filtro nella trasmissione di scosse e vibrazioni e per la loro capacità di deformazione sono inoltre particolarmente indicati nel settore della protezione antisismica. Si raccomanda, per le applicazioni strutturali, il rispetto delle normative vigenti nei vari Paesi.





## PARABORDI

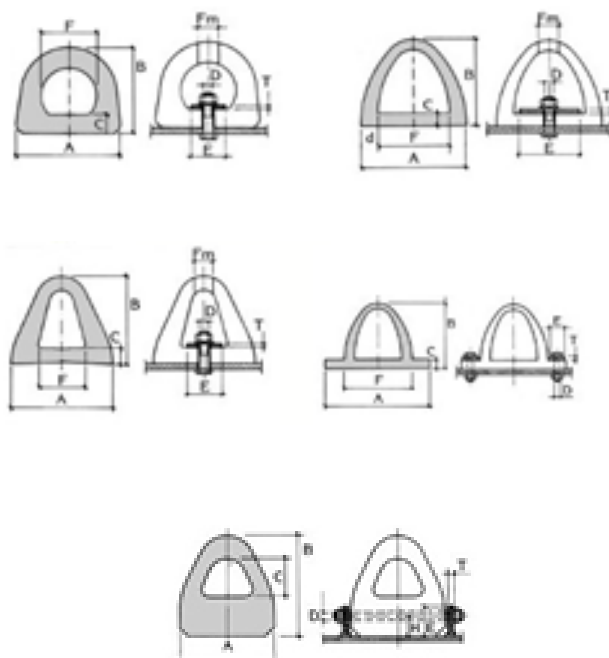


Impiegati come difese portuali, i parabordi possono essere di svariati modelli e manifatture.

In foto il modello cilindrico e, in sezione, i modelli trafilati. Le versioni trafilate vengono impiegate anche come **bottazzo** (para-urti) nelle imbarcazioni.

Sono normalmente prodotti in gomma sintetica di particolare formulazione, concepita per assicurare durabilità contro l'invecchiamento, gli agenti atmosferici, l'ozono, la salsedine, la flora e la fauna marina.

Nel pacchetto parabordi possiamo fornire anche le relative catenarie e le bitte per l'attracco.





### **Tubi in gomma**

Tubi per acqua, aria compressa e fluidi inerti  
Tubi per prodotti abrasivi  
Tubi per aspirazione aria, fumi e polveri  
Tubi per acqua calda, vapore ed aria calda  
Tubi per saldatura autogena  
Tubi per prodotti alimentari  
Tubi per prodotti chimici  
Tubi per prodotti petroliferi



### **Tubi tecnoplastici**

Tubi spiralati per fluidi alimentari  
Tubi spiralati pesanti per impieghi vari (spurghi, acque reflue, pompaggi, ecc.)  
Tubi spiralati per ventilazione ed aspirazione  
Tubi retinati  
Tubi monoestrusi, tubetti flessibili e spirali



### **Raccordi e sistemi di serraggio**

Raccordi aria compressa cantiere  
Raccordi per calcestruzzo e affini  
Raccordi per acqua  
Raccordi Storz  
Raccordi sferici  
Raccordi Camlock  
Raccordi per oleodinamica  
Raccordi per pneumatica  
Sistemi per applicazioni industriali  
Raccordi per pompe  
Raccordi per carburanti  
Raccordi per applicazioni varie  
Valvole, saracinesche, rubinetti e raccordi vari  
Morsetti Spalock  
Fascette stringitubo  
Fascette a nastro



### **Impiantistica - Tubi e raccordi**

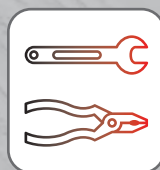
Raccordi idraulici AFL  
Raccordi Aliaxis - FIP GE  
Raccordi in plastica - serie BD  
Tubi rigidi in PVC ecc.  
Raccordi a compressione TOF in PP  
Antincendio - Raccordi Vic  
Antincendio - Componenti



### **Gomma, plastica e affini guarnienti**

Lastre in gomma  
Tappeti in gomma e tappeti antifatica  
Pavimenti  
PMMA metacrilato  
PC policarbonato  
PA poliammide  
PTFE  
PP polipropilene  
PVC rigido  
PVC flessibile  
PU poliuretano e Poliucell  
Bachelite e fibroido  
Vetro laminato  
Feltro e filtrazione  
Espansi mousse

Espansi poliuretano  
Espansi PE  
Espansi silicone  
Espansi PTFE non sinterizzato  
Cartoni pressati per guarnizioni  
Carta antiolio per guarnizioni  
Guarnienti esente amianto - Refrattari termoisolanti  
Guarnienti esente amianto - Filati, baderne e varie  
Lavorazioni a disegno  
Tessuti tecnici  
Trafilati in gomma  
Nastri trasportatori, cinghie di trasmissione e affini



### **Ferramenta, utensileria e attrezzature**

Foglia e coperture  
Adesivi, sigillanti e prodotti chimici  
Nastri adesivi  
Antivibranti  
Sollevamento, tiranti e ancoraggio  
Ferramenta utensileria e attrezzature  
Utensili Beta  
Cablaggio



### **Articoli speciali per costruzioni**

Articoli speciali per costruzioni



### **Antinfortunistica - Protezione individuale**

Abbigliamento Star BZ  
Abbigliamento Star  
Abbigliamento Payper  
Indumenti, guanti e mascherine monouso  
Guanti in cuoio  
Indumenti e guanti anticalore  
Guanti in NBR  
Guanti sintetici rivestiti  
Guanti Mapa  
Scarpe Cofra  
Scarpe U-Power  
Scarpe e abbigliamento Beta  
Protezione individuale 3M  
Respirazione - Semimaschere  
Respirazione - Maschere pieno facciali  
Protezione vista  
Protezione udito  
Protezione capo



### **Sicurezza, segnaletica e pulizia**

Anticaduta  
Segnaletica  
Primo soccorso  
DPC - Dispositivi di protezione collettiva  
Pulizia - Carta  
Pulizia - Pezzame  
Pulizia - Detergenti  
Pulizia - Sacchi





**FIP Articoli Tecnici S.r.l.**  
 Viale Regione Veneto, 9 35127 Padova (Italy)  
 T +39 049 8992211 F +39 049 8701069  
 info@fipitaly.com [www.fipitaly.com](http://www.fipitaly.com)



Ed. 10/2025